



Décarbonation : prendre part...rien que sa part !

22 | 11 | 23

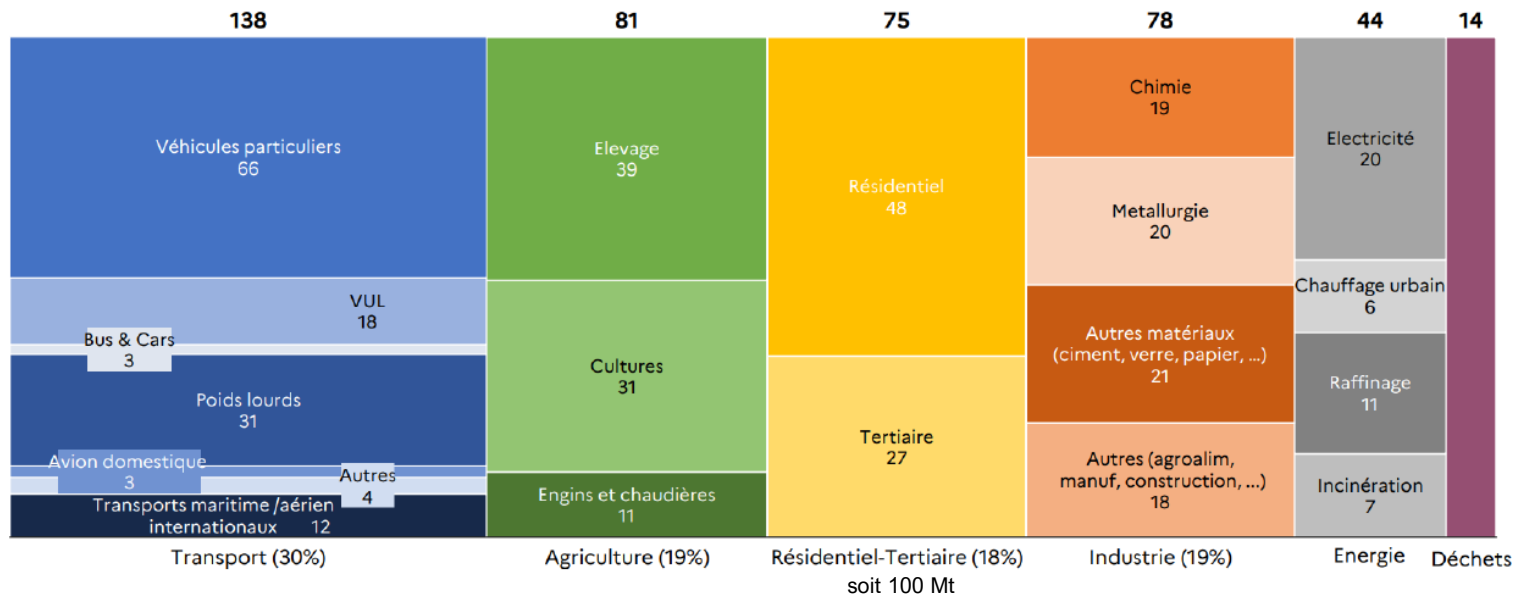
Avec la présence de :

Loïc Daniel, directeur général délégué – *Nexity Entreprises*
Frédéric Goupil de Bouillé, directeur exécutif méthodes et qualité – *SNCF Immobilier*
Flore Jachimowicz, membre du comex en charge de la RSE et de l'innovation - *ICADE*

Philippe Pelletier, président – *Plan Bâtiment Durable*
Magali Saint-Donat, présidente de la commission RSE – *ADI*

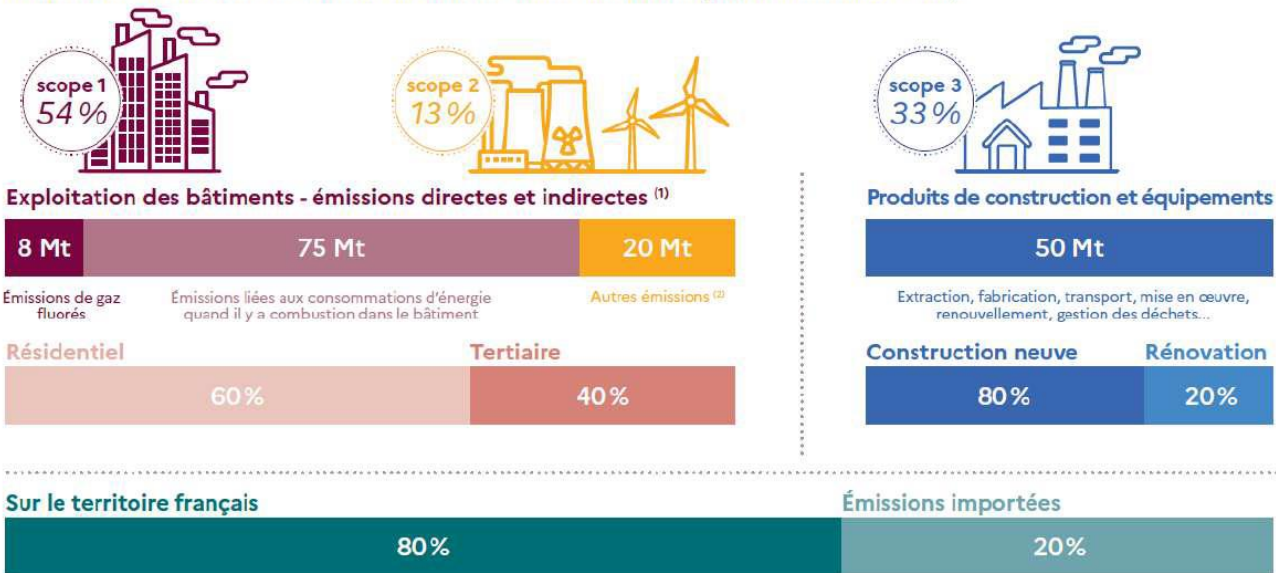
QUEL POIDS POUR LE TERTIAIRE DANS LES ÉMISSIONS CARBONE FRANÇAISES

Émissions annuelles de GES en France en 2021 (MtCO₂e), source ADEME



POIDS RESPECTIFS DE L'EXPLOITATION ET DE LA CONSTRUCTION

RÉPARTITION DES ÉMISSIONS DE CARBONE DE LA CHAÎNE DE VALEUR BÂTIMENT (ANNÉE DE RÉFÉRENCE : 2019)



⁽¹⁾ Émissions comptabilisées selon le cycle de vie des vecteurs énergétiques. L'utilisation de produits domestiques est partiellement incluse. Sont exclus : les déchets et brûlage domestiques et eaux usées, les engins domestiques (ex : jardinage).

⁽²⁾ Autres émissions liées aux consommations d'énergie : celles relatives à l'usage de l'électricité, de réseaux de chaud/froid provenant de réseaux urbains.

A vos agendas, les petits déjeuners pour 2024 :



Avec le digital, le Directeur Immobilier devient « business partner » de la direction générale – 7 février 2024

Augmenter l'intensité d'usage. Comme le directeur immobilier co-construit avec les nouveaux partenaires ? – 25 avril 2024

ZAN, régénération urbaine & étude JLL « vision 2030 » sur la mixité d'usage – 28 mai 2024

Banques ? Investisseurs ? Qui pour solder la dette écologique de mon actif ? – 2 octobre 2024

Que reste-t-il de mon patrimoine dans un monde à +4° ? – 20 novembre 2024



COVIVIO

